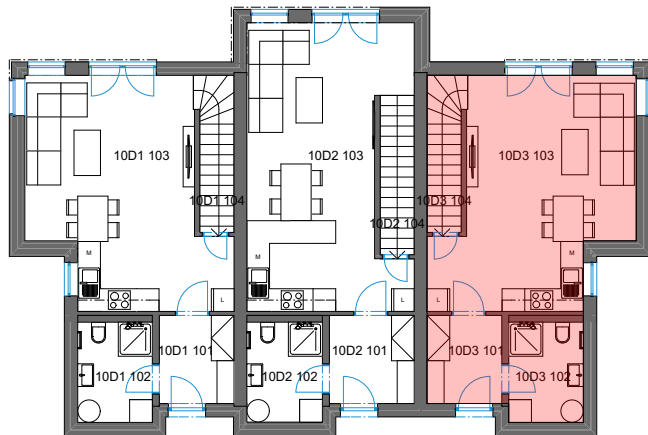
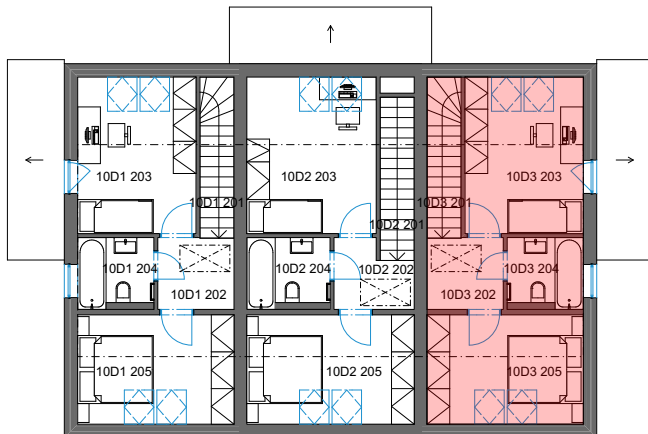


DP SMŘICE - TROJDŮM - bytová jednotka 10D3 - dřevostavba DUK

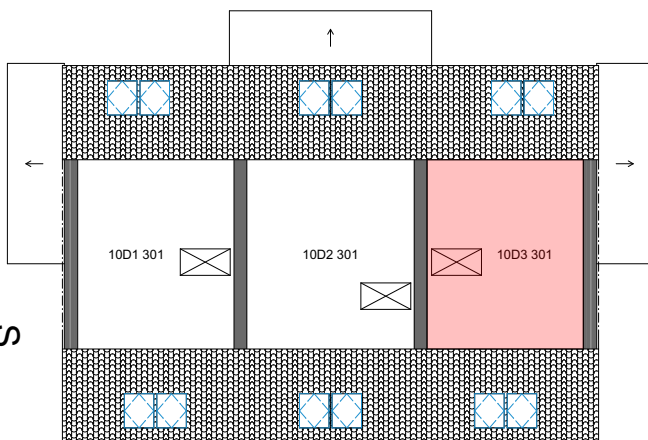
1NP



2NP



3NP



č. 3 Tabulka místností 1NP

Č.	Název místnosti	Plocha (m ²)
10D3 101	Zádvěří	4,60
10D3 102	Koupelna	5,23
10D3 103	Obývací pokoj + KK	28,13
10D3 104	Sklad	3,74
		41,70 m ²

č. 3 Tabulka místností 2NP

Č.	Název místnosti	Plocha (m ²)
10D3 201	Schodiště	3,99
10D3 202	Chodba	3,82
10D3 203	Pokoj	12,95
10D3 204	Koupelna	3,60
10D3 205	Ložnice	11,95
		36,31 m ²

č. 3 Tabulka místností 3NP

Č.	Název místnosti	Plocha (m ²)
10D3 301	Sklad	20,69
		20,69 m ²

Podlahová plocha bytové jednotky, včetně vnitřních příček - **80,9 m²**.

Úložný půdní prostor **21 m²**.

Výměra zahrady - cca **139 m²**.

Parkovací stání č. **131**.

