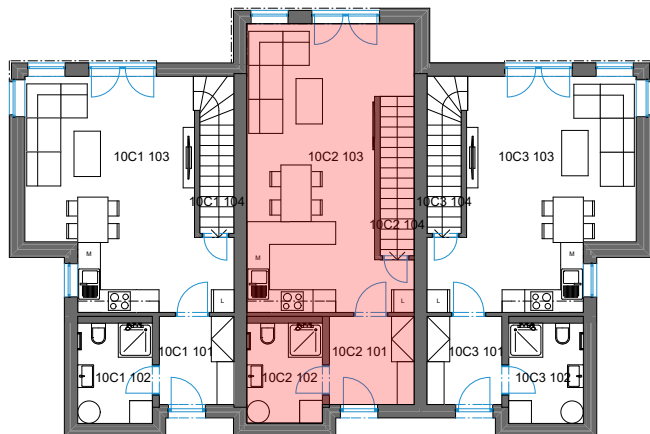
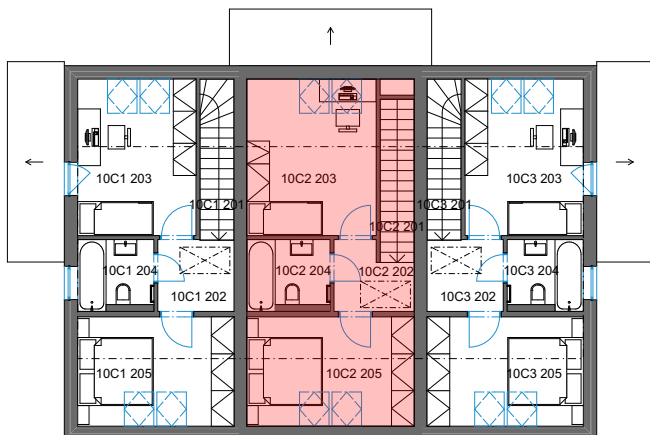


# DP SMIŘICE - TROJDŮM - bytová jednotka 10C2 - dřevostavba DUK

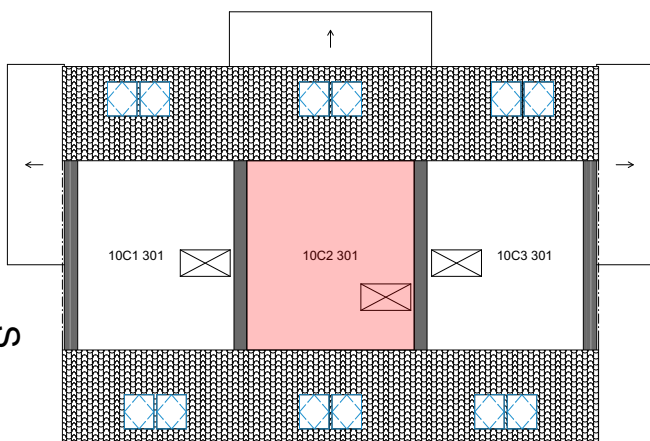
## 1NP



## 2NP



## 3NP



### č. 2 Tabulka místností 1NP

Č.	Název místnosti	Plocha (m <sup>2</sup> )
10C2 101	Zádvěří	5,23
10C2 102	Koupelna	5,28
10C2 103	Obývací pokoj + KK	29,74
10C2 104	Sklad	3,55
		43,80 m <sup>2</sup>

### č. 2 Tabulka místností 2NP

Č.	Název místnosti	Plocha (m <sup>2</sup> )
10C2 201	Schodiště	3,89
10C2 202	Chodba	3,42
10C2 203	Pokoj	14,16
10C2 204	Koupelna	3,92
10C2 205	Ložnice	12,79
		38,18 m <sup>2</sup>

### č. 2 Tabulka místností 3NP

Č.	Název místnosti	Plocha (m <sup>2</sup> )
10C2 301	Sklad	22,16
		22,16 m <sup>2</sup>

Podlahová plocha bytové jednotky, včetně vnitřních příček - **86,2 m<sup>2</sup>**.

Úložný půdní prostor **22 m<sup>2</sup>**.

Výměra zahrady - cca **88 m<sup>2</sup>**.

Parkovací stání č. **123**.

