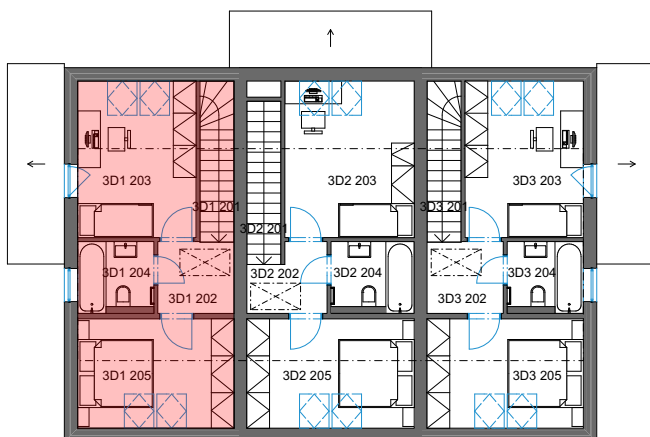


DP SMIŘICE - TROJDŮM - bytová jednotka 3D1 - dřevostavba DUK

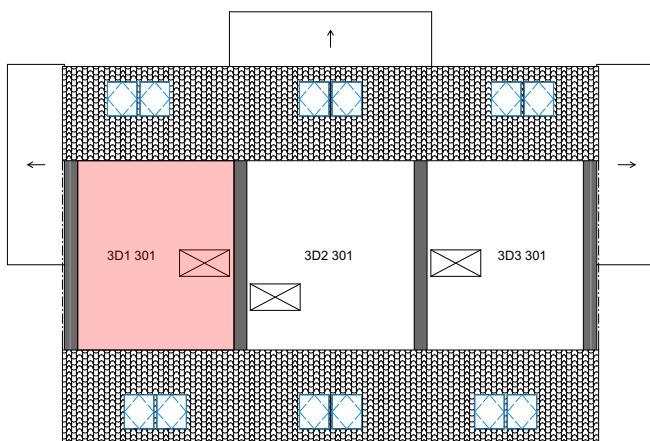
1NP



2NP



3NP



č. 1 Tabulka místností 1NP

Č.	Název místnosti	Plocha (m ²)
3D1 101	Zádvěří	4,60
3D1 102	Koupelna	5,23
3D1 103	Obývací pokoj + KK	28,13
3D1 104	Sklad	3,74
		41,70 m ²

č. 1 Tabulka místností 2NP

Č.	Název místnosti	Plocha (m ²)
3D1 201	Schodiště	3,99
3D1 202	Chodba	3,82
3D1 203	Pokoj	12,95
3D1 204	Koupelna	3,60
3D1 205	Ložnice	11,95
		36,31 m ²

č. 1 Tabulka místností 3NP

Č.	Název místnosti	Plocha (m ²)
3D1 301	Sklad	20,69
		20,69 m ²

Podlahová plocha bytové jednotky, včetně vnitřních příček - **80,9 m²**.

Úložný půdní prostor **21 m²**.

Výměra zahrady - cca **125 m²**.

Parkovací stání č. **51**.

