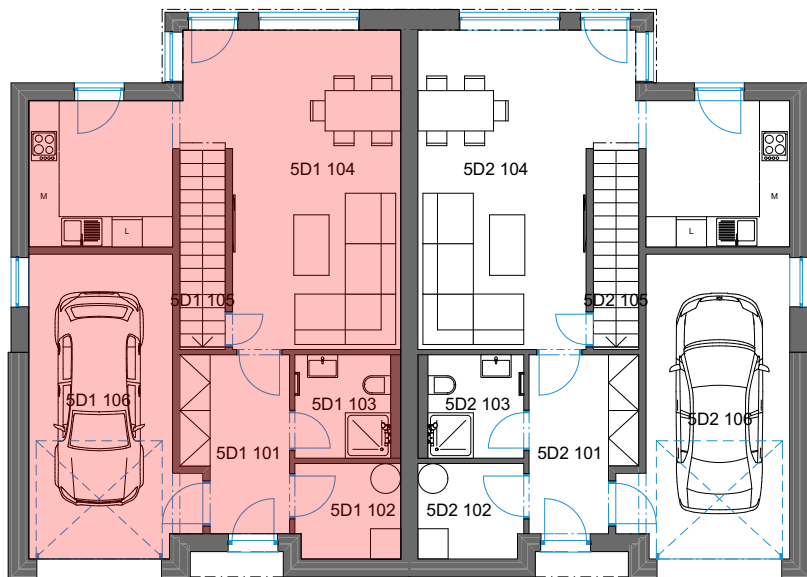


DP SMŘICE - DVOJDŮM - bytová jednotka 5D1 - dřevostavba DUK

1NP



č. 1 Tabulka místností 1NP

Č.	Název místnosti	Plocha (m ²)
5D1 101	Zádvěří	7,05
5D1 102	Technická m.	3,92
5D1 103	Koupelna	3,90
5D1 104	Obývací pokoj + KK	31,94
5D1 105	Sklad	3,56
5D1 106	Garáž	17,92
		68,29 m ²

č. 1 Tabulka místností 2NP

Č.	Název místnosti	Plocha (m ²)
5D1 201	Schodiště	3,51
5D1 202	Chodba	5,48
5D1 203	Ložnice	11,83
5D1 204	Šatna	2,93
5D1 205	Pokoj	9,43
5D1 206	Pokoj	11,82
5D1 207	Koupelna	4,07
5D1 208	Pokoj	13,83
		62,90 m ²

Podlahová plocha bytové jednotky, včetně vnitřních příček - **138,9 m²**.

Úložný půdní prostor **38 m²**.

Celková výměra pozemku - p.č. 462/73 k.ú. Rodov - **384 m²**.

2NP

