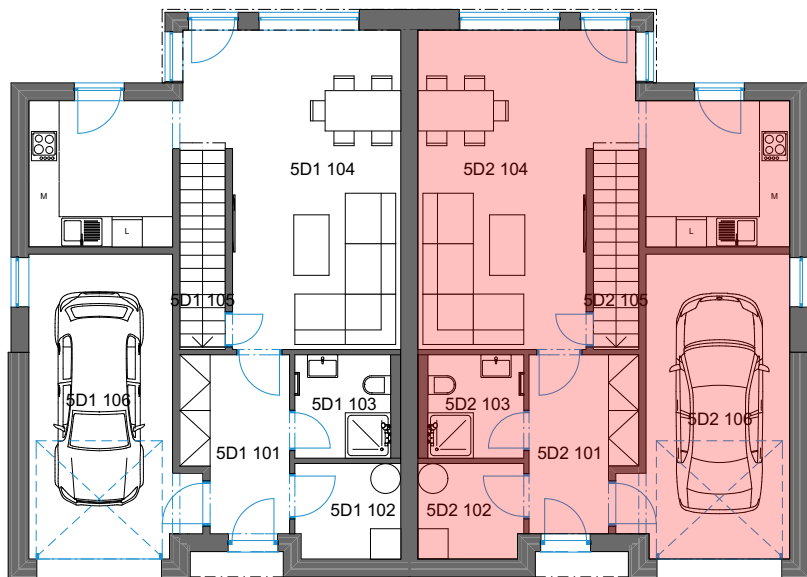


# DP SMŘICE - DVOJDŮM - bytová jednotka 5D2 - dřevostavba DUK

## 1NP



č. 2 Tabulka místností 1NP

Č.	Název místnosti	Plocha (m <sup>2</sup> )
5D2 101	Zádvěří	7,05
5D2 102	Technická m.	3,92
5D2 103	Koupelna	3,90
5D2 104	Obývací pokoj + KK	31,94
5D2 105	Sklad	3,56
5D2 106	Garáž	17,92
		68,29 m <sup>2</sup>

č. 2 Tabulka místností 2NP

Č.	Název místnosti	Plocha (m <sup>2</sup> )
5D2 201	Schodiště	3,51
5D2 202	Chodba	5,48
5D2 203	Ložnice	11,83
5D2 204	Šatna	2,93
5D2 205	Pokoj	9,43
5D2 206	Pokoj	11,82
5D2 207	Koupelna	4,07
5D2 208	Pokoj	13,83
		62,90 m <sup>2</sup>

Podlahová plocha bytové jednotky, včetně vnitřních příček - **138,9 m<sup>2</sup>**.

Úložný půdní prostor **38 m<sup>2</sup>**.

Celková výměra pozemku - p.č. 462/72 k.ú. Rodov - **368 m<sup>2</sup>**.

## 2NP

