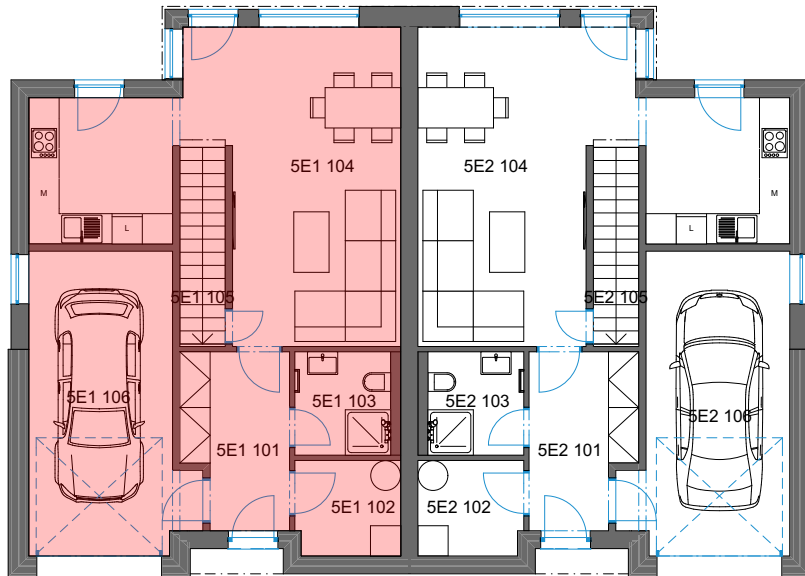


DP SMŘICE - DVOJDŮM - bytová jednotka 5E1 - dřevostavba DUK

1NP



č. 1 Tabulka místností 1NP

Č.	Název místnosti	Plocha (m ²)
5E1 101	Zádveří	7,05
5E1 102	Technická m.	3,92
5E1 103	Koupelna	3,90
5E1 104	Obývací pokoj + KK	31,94
5E1 105	Sklad	3,56
5E1 106	Garáž	17,92
		68,29 m ²

č. 1 Tabulka místností 2NP

Č.	Název místnosti	Plocha (m ²)
5E1 201	Schodiště	3,51
5E1 202	Chodba	5,48
5E1 203	Ložnice	11,83
5E1 204	Šatna	2,93
5E1 205	Pokoj	9,43
5E1 206	Pokoj	11,82
5E1 207	Koupelna	4,07
5E1 208	Pokoj	13,83
		62,90 m ²

Podlahová plocha bytové jednotky, včetně vnitřních příček - **138,9 m²**.

Úložný půdní prostor **38 m²**.

Celková výměra pozemku - p.č. 462/75 k.ú. Rodov - **515 m²**.

2NP

