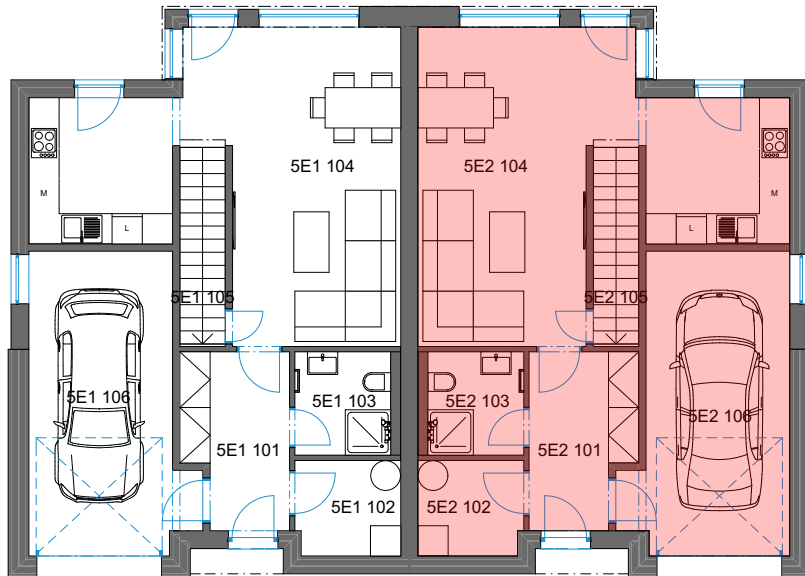


DP SMŘICE - DVOJDŮM - bytová jednotka 5E2 - dřevostavba DUK

1NP



č. 2 Tabulka místností 1NP

Č.	Název místnosti	Plocha (m ²)
5E2 101	Zádvěří	7,05
5E2 102	Technická m.	3,92
5E2 103	Koupelna	3,90
5E2 104	Obývací pokoj + KK	31,94
5E2 105	Sklad	3,56
5E2 106	Garáž	17,92
		68,29 m ²

č. 2 Tabulka místností 2NP

Č.	Název místnosti	Plocha (m ²)
5E2 201	Schodiště	3,51
5E2 202	Chodba	5,48
5E2 203	Ložnice	11,83
5E2 204	Šatna	2,93
5E2 205	Pokoj	9,43
5E2 206	Pokoj	11,82
5E2 207	Koupelna	4,07
5E2 208	Pokoj	13,83
		62,90 m ²

Podlahová plocha bytové jednotky, včetně vnitřních příček - **138,9 m²**.

Úložný půdní prostor **38 m²**.

Celková výměra pozemku - p.č. 462/74 k.ú. Rodov - **431 m²**.

2NP

