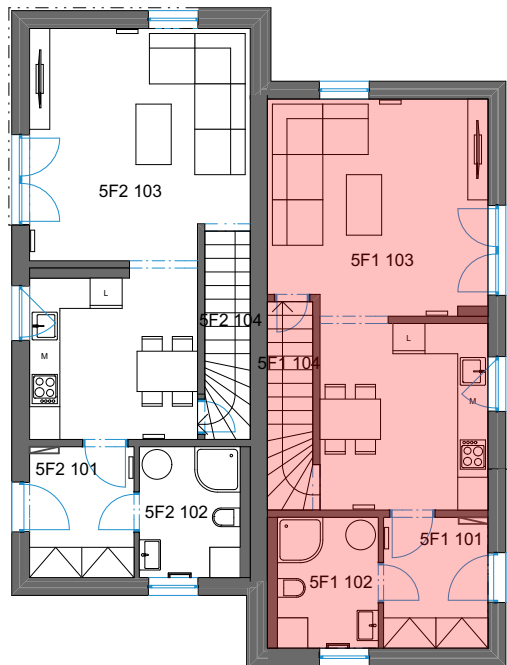


# DP SMIŘICE - DVOJDŮM - bytová jednotka 5F1 - dřevostavba DOK

## 1NP



č. 1 Tabulka místností 1NP

Č.	Název místnosti	Plocha (m <sup>2</sup> )
5F1 101	Zádvěří	5,37
5F1 102	Koupelna	5,19
5F1 103	Obývací pokoj + KK	30,79
5F1 104	Sklad	3,85
		45,20 m <sup>2</sup>

č. 1 Tabulka místností 2NP

Č.	Název místnosti	Plocha (m <sup>2</sup> )
5F1 201	Schodiště	3,85
5F1 202	Chodba	4,77
5F1 203	Pokoj	10,08
5F1 204	Koupelna	4,52
5F1 205	Šatna	2,38
5F1 206	Ložnice	13,13
		38,73 m <sup>2</sup>

Podlahová plocha bytové jednotky, včetně vnitřních příček - **89,2 m<sup>2</sup>**.

Úložný půdní prostor **cca 22 m<sup>2</sup>**.

Pozemek - p.č. 462/77, k.ú. Rodov [740306]

Zastavěná plocha domu **57 m<sup>2</sup>** (polovina dvojdому).

Předpokládaná plocha zahrady k bytové jednotce **cca 216 m<sup>2</sup>**.

## 2NP

