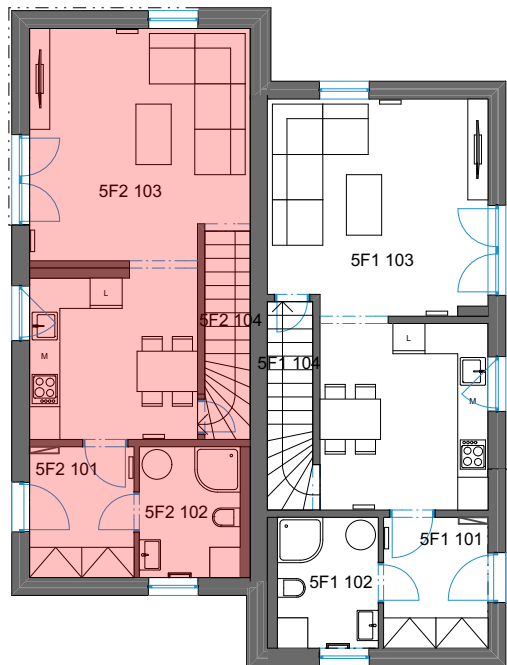


DP SMIŘICE - DVOJDŮM - bytová jednotka 5F2 - dřevostavba DOK

1NP



č. 2 Tabulka místností 1NP

| Č. | Název místnosti | Plocha (m ²) |
|---------|--------------------|----------------------------|
| 5F2 101 | Zádvěří | 5,37 |
| 5F2 102 | Koupelna | 5,19 |
| 5F2 103 | Obývací pokoj + KK | 30,65 |
| 5F2 104 | Sklad | 3,72 |
| | CELKEM | 44,93 m² |

č. 2 Tabulka místností 2NP

| Č. | Název místnosti | Plocha (m ²) |
|---------|-----------------|----------------------------|
| 5F2 201 | Schodiště | 3,85 |
| 5F2 202 | Chodba | 3,92 |
| 5F2 203 | Pokoj | 11,24 |
| 5F2 204 | Šatna | 1,83 |
| 5F2 205 | Koupelna | 4,53 |
| 5F2 206 | Ložnice | 13,27 |
| | CELKEM | 38,64 m² |

Podlahová plocha bytové jednotky, včetně vnitřních příček - **89,2 m²**.

Úložný půdní prostor **cca 22 m²**.

Pozemek - p.č. 462/77, k.ú. Rodov [740306]

Zastavěná plocha domu **57 m²** (polovina dvojdому).

Předpokládaná plocha zahrady k bytové jednotce **cca 258 m²**.

2NP

