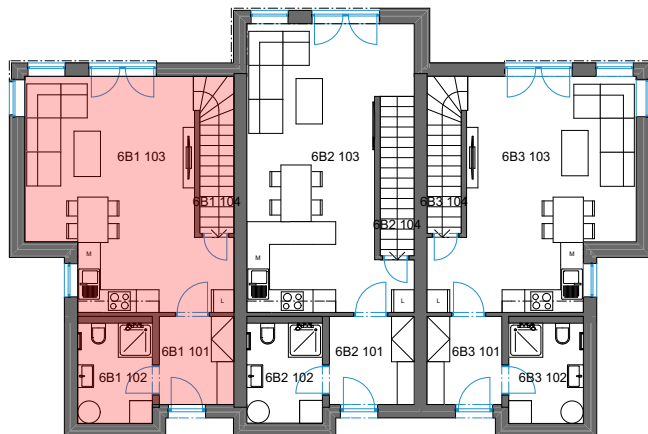
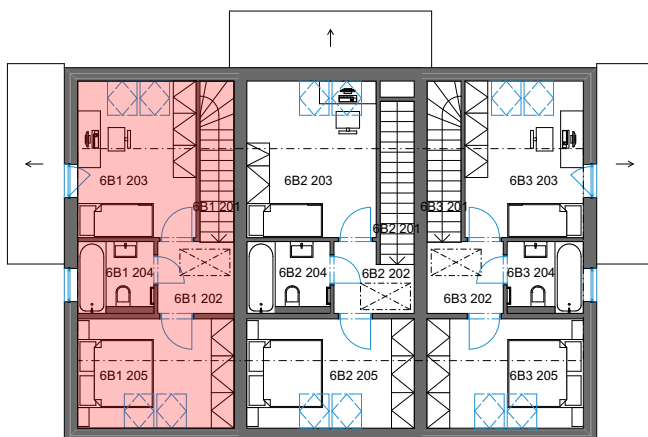


DP SMIŘICE - TROJDŮM - bytová jednotka 6B1 - dřevostavba DUK

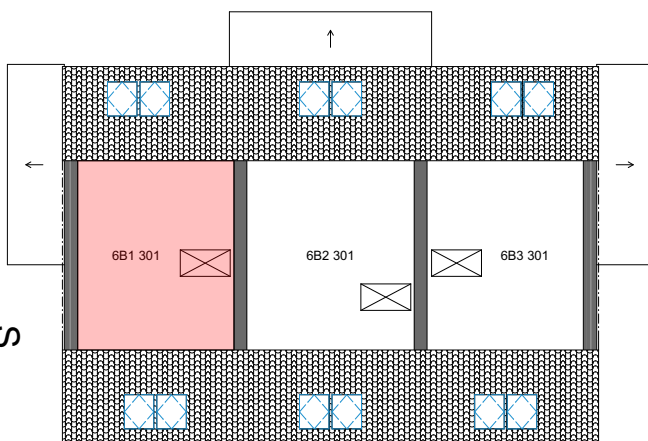
1NP



2NP



3NP



č. 1 Tabulka místností 1NP

Č.	Název místnosti	Plocha (m ²)
6B1 101	Zádvěří	4,60
6B1 102	Koupelna	5,23
6B1 103	Obývací pokoj + KK	28,13
6B1 104	Sklad	3,74
		41,70 m ²

č. 1 Tabulka místností 2NP

Č.	Název místnosti	Plocha (m ²)
6B1 201	Schodiště	3,99
6B1 202	Chodba	3,82
6B1 203	Pokoj	12,95
6B1 204	Koupelna	3,60
6B1 205	Ložnice	11,95
		36,31 m ²

č. 1 Tabulka místností 3NP

Č.	Název místnosti	Plocha (m ²)
6B1 301	Sklad	20,69
		20,69 m ²

Podlahová plocha bytové jednotky, včetně vnitřních příček - **80,9 m²**.

Úložný půdní prostor **21 m²**.

Výměra zahrady - cca **139 m²**.

Parkovací stání č. **89**.

