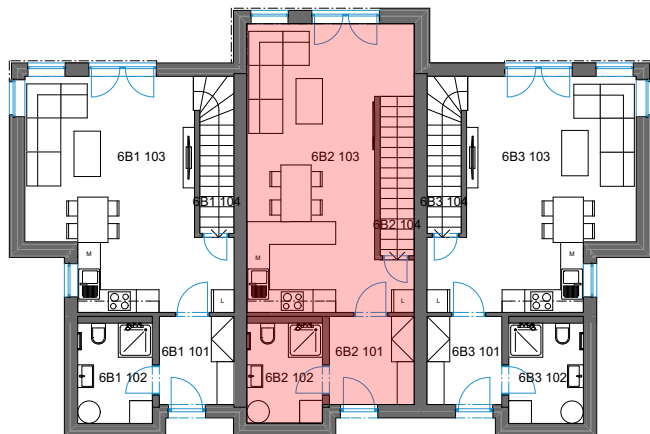
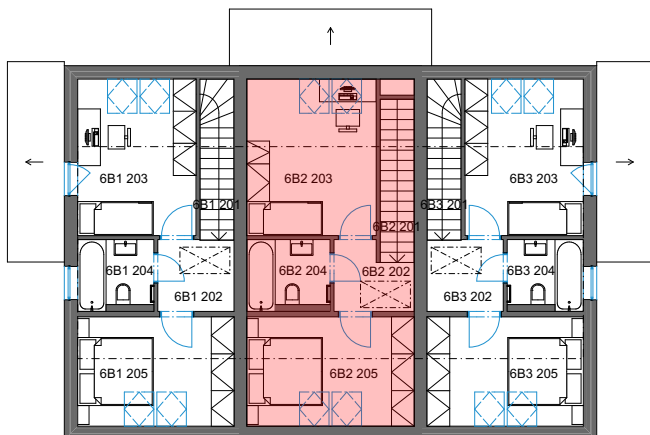


DP SMIŘICE - TROJDŮM - bytová jednotka 6B2 - dřevostavba DUK

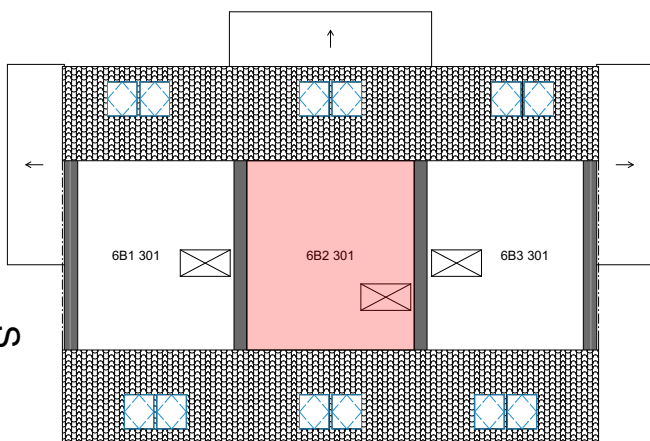
1NP



2NP



3NP



č. 2 Tabulka místností 1NP

Č.	Název místnosti	Plocha (m ²)
6B2 101	Zádvěří	5,23
6B2 102	Koupelna	5,28
6B2 103	Obývací pokoj + KK	29,74
6B2 104	Sklad	3,55
		43,80 m ²

č. 2 Tabulka místností 2NP

Č.	Název místnosti	Plocha (m ²)
6B2 201	Schodiště	3,89
6B2 202	Chodba	3,42
6B2 203	Pokoj	14,16
6B2 204	Koupelna	3,92
6B2 205	Ložnice	12,79
		38,18 m ²

č. 2 Tabulka místností 3NP

Č.	Název místnosti	Plocha (m ²)
6B2 301	Sklad	22,16
		22,16 m ²

Podlahová plocha bytové jednotky, včetně vnitřních příček - **86,2 m²**.

Úložný půdní prostor **22 m²**.

Výměra zahrady - cca **89 m²**.

Parkovací stání č. **90**.

