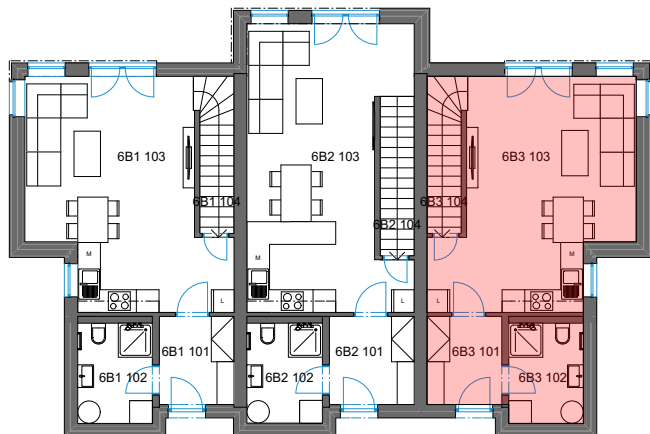
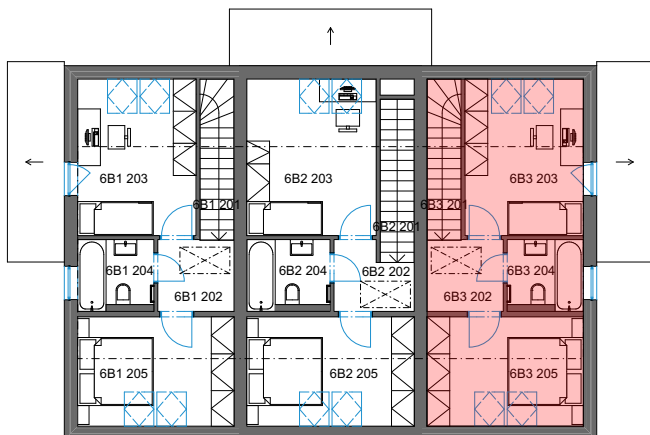


# DP SMIŘICE - TROJDŮM - bytová jednotka 6B3 - dřevostavba DUK

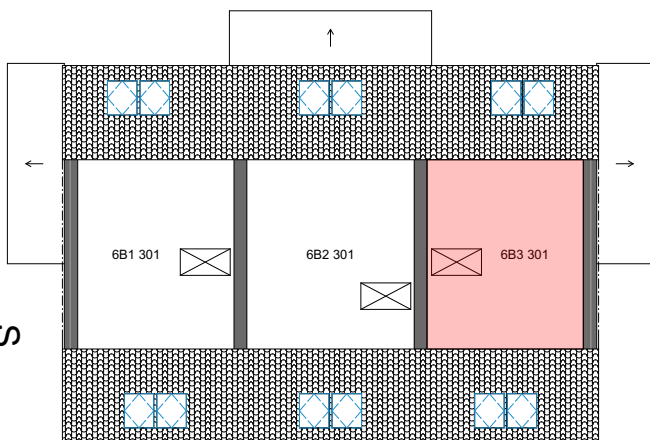
## 1NP



## 2NP



## 3NP



### č. 3 Tabulka místností 1NP

Č.	Název místnosti	Plocha (m <sup>2</sup> )
6B3 101	Zádvěří	4,60
6B3 102	Koupelna	5,23
6B3 103	Obývací pokoj + KK	28,13
6B3 104	Sklad	3,74
		41,70 m <sup>2</sup>

### č. 3 Tabulka místností 2NP

Č.	Název místnosti	Plocha (m <sup>2</sup> )
6B3 201	Schodiště	3,99
6B3 202	Chodba	3,82
6B3 203	Pokoj	12,95
6B3 204	Koupelna	3,60
6B3 205	Ložnice	11,95
		36,31 m <sup>2</sup>

### č. 3 Tabulka místností 3NP

Č.	Název místnosti	Plocha (m <sup>2</sup> )
6B3 301	Sklad	20,69
		20,69 m <sup>2</sup>

Podlahová plocha bytové jednotky, včetně vnitřních příček - **80,9 m<sup>2</sup>**.

Úložný půdní prostor **21 m<sup>2</sup>**.

Výměra zahrady - cca **88 m<sup>2</sup>**.

Parkovací stání č. **91**.

