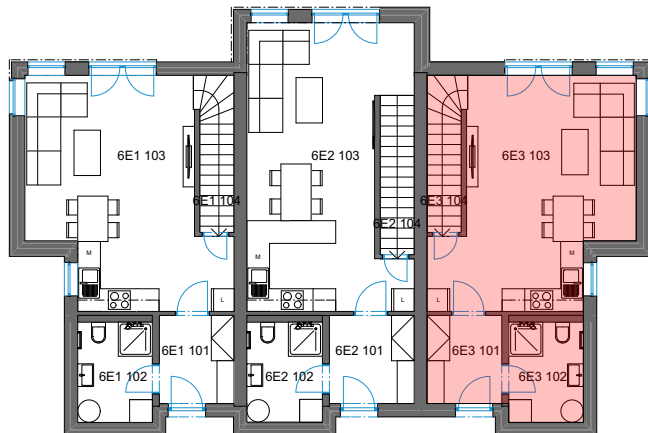


DP SMŘICE - TROJDŮM - bytová jednotka 6E3 - dřevostavba DUK

1NP



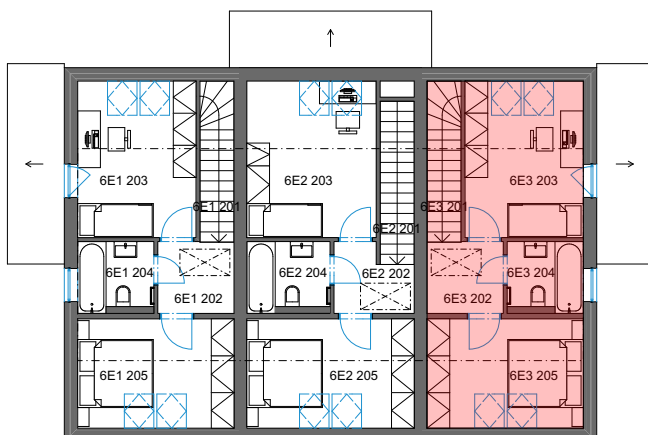
č. 3 Tabulka místností 1NP

| Č. | Název místnosti | Plocha (m ²) |
|---------|--------------------|--------------------------|
| 6E3 101 | Zádvěří | 4,60 |
| 6E3 102 | Koupelna | 5,23 |
| 6E3 103 | Obývací pokoj + KK | 28,13 |
| 6E3 104 | Sklad | 3,74 |
| | | 41,70 m ² |

č. 3 Tabulka místností 2NP

| Č. | Název místnosti | Plocha (m ²) |
|---------|-----------------|--------------------------|
| 6E3 201 | Schodiště | 3,99 |
| 6E3 202 | Chodba | 3,82 |
| 6E3 203 | Pokoj | 12,95 |
| 6E3 204 | Koupelna | 3,60 |
| 6E3 205 | Ložnice | 11,95 |
| | | 36,31 m ² |

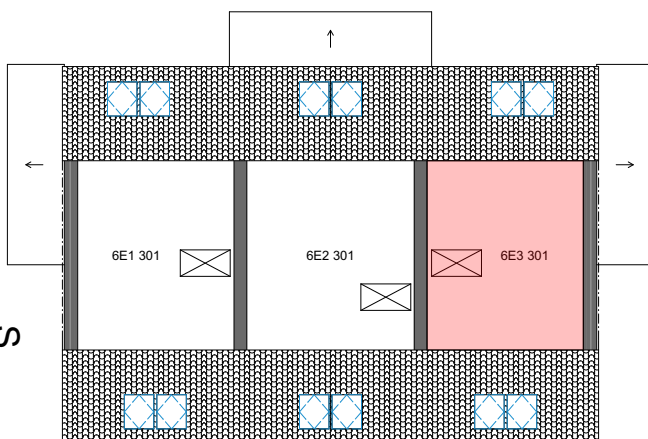
2NP



č. 3 Tabulka místností 3NP

| Č. | Název místnosti | Plocha (m ²) |
|---------|-----------------|--------------------------|
| 6E3 301 | Sklad | 20,69 |
| | | 20,69 m ² |

3NP



Podlahová plocha bytové jednotky, včetně vnitřních příček - **80,9 m²**.

Úložný půdní prostor **21 m²**.

Výměra zahrady - cca **142 m²**.

Parkovací stání č. **103**.

